

LS-2800

A2 大尺寸平台扫描仪

- 开放平台式设计，便于摆放扫描各种物件
- A2 尺寸，扫描范围可达 630 x 430mm
- 高解析彩色线性 CCD，影像质量优异
- 光学分辨率达 1000 dpi，影像清晰
- LED 光源无需暖机，随点随亮即刻扫描
- 单CCD单镜头设计，无双镜头扫描影像拼接不良现象
- 高速USB电脑连接界面，安装简单轻松
- 专用影像撷取软件 ScanWizard Graph 功能强大



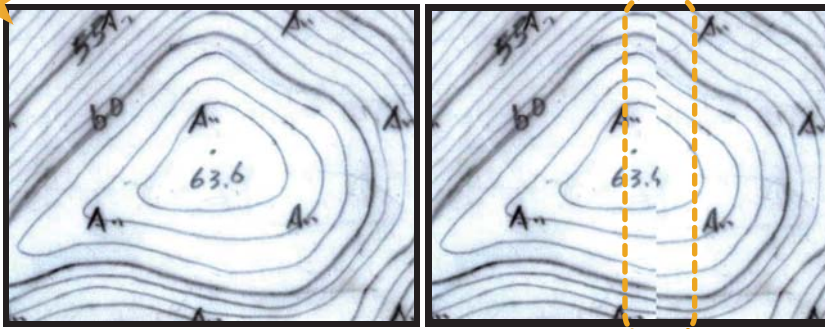
LS-2800

LS-2800 是一台专为撷取大尺寸图像所开发设计的扫描仪，拥有 A2 大尺寸扫描平台，扫描范围可达 630 x 430 mm，可以让您轻松进行 A2 尺寸原稿的扫描。高解析的彩色线性 CCD，分辨率每英寸可达 1000 dpi 与 48 位元色彩深度，提供优质的图像扫描，更确保图像的色彩质量，让大图数字化工作变得简单又轻松。LS-2800 适用于 A2 大尺寸原稿的扫描，如工程图、美术作品、古旧图纸等，有了它，大尺寸图像数字化工作不再是麻烦困难的事！

A2尺寸
单光机扫描
无需拼接

单CCD单镜头设计，无双镜头扫描影像拼接不良现象

采用高规格光学元件，单镜头即可撷取A2全幅面影像，避免双镜头扫描可能产生之影像拼接不良现象。



▲ 单CCD单镜头扫描影像无需拼接

▲ 双光机扫描影像拼接不良

开放式平台，满足各种扫描需求

开放平台设计，便于扫描物件的调整，可适用于扫描厚重纸本、装订图书、破损脆弱纸张文件、各式实体地/木板建材、纺织布料、挂画等的广泛物件。



ScanWizard Graph 大幅面专用扫描软件

功能强大，简单易用

专为撷取大面积平面图样的客人开发设计，具有许多强大、专业级的扫描功能及影像修正工具，适用于广告印刷业、美工设计业、图资管理机构、影像数据加工业、建筑工程业等。

- 支持 Microsoft Windows 10 作业系统
- 支持彩色、灰阶、黑白等影像类型扫描
- 可框选影像区域进行扫描存档
- 支持影像旋转及翻转
- 可储存 TIFF、BMP、JPEG、JPEG2000、PDF等多种影像档案格式
- 支持汇入扫描器专属的ICC色彩校正特性档，确保色彩准确性
- 提供多种影像修正工具，修正效果实时显现

- > 色彩亮度/对比调整
- > 色彩/局部色彩修正
- > 色阶/色调/饱和度调整
- > 滤镜特效 (模糊、锐化、边缘强调等)

产品规格

产品类型	平台扫描仪	连接接口	USB 2.0
影像感应元件	彩色线性 CCD	体积 (长x宽x高)	862 x 630 x 382 mm
光学分辨率	1000 dpi	重量	47 kg
色彩深度	48-bit	输入电压	AC 100 V-240 V, 47-63 Hz
色彩模式	彩色 / 灰阶 / 黑白	输入电流	最大 1.5 A
扫描范围	630 x 430 mm	消耗功率	54.9 W
档案输出格式	TIFF、BMP、JPEG、JPEG2000、PDF等	操作环境	操作温度: 50°-104°F (10° - 40°C) 相对湿度: 20%-85% RH

系统需求

- 驱动硬盘 (用来安装软件)
- 支持全彩显示之显示界面及屏幕
- USB 2.0 接口
- 8 GB 或以上的随机存取存储器
- Intel Core i5 或以上的 CPU 处理器
- Microsoft Windows 7/10/11

*更多有关产品的信息，请即与公司或特约经销商联络。

上海中晶科技有限公司

地址: 上海市徐汇区桂平路 680 号 35 号楼
 电话: 021-64856614
 网址: <http://www.microtek.com.cn>

在线服务QQ号: 8008203273
 服务电话: 4008203273、021-64856614-325
 服务邮箱: support@microtek.com.cn

