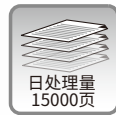
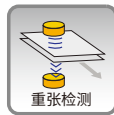
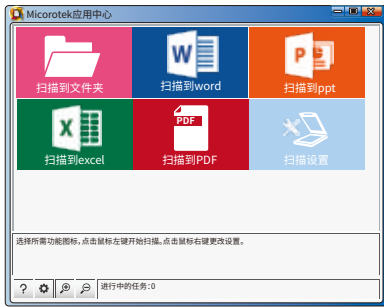


G665

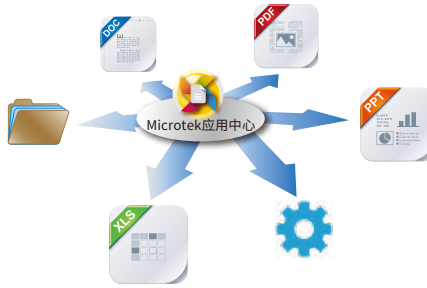
高速自动馈纸扫描仪



软件界面



软件应用



■ Microtek 应用中心是中晶科技开发的一款整合应用软件。界面直观明了，操作简单便捷，即使扫描仪新手，也可以轻松上手。

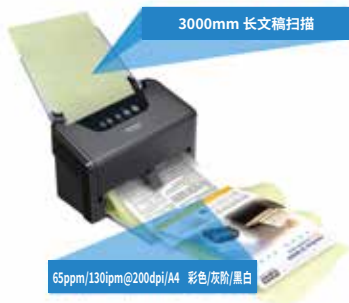
■ 该软件将日常办公应用模块化，只需一步操作，即可将您的资料扫描到指定的文件夹进行文档管理；也可以直接扫描并识别到Word、Excel、PDF、PPT等office办公软件中，进行后续编辑及应用。

■ 简单的操作，让繁杂的日常办公扫描管理工作变得轻松有趣。

满足行业应用需求，尽显影像品质

65ppm/130ipm快速扫描

G665拥有每分钟65ppm/130ipm A4纸彩色、灰阶、黑白三色扫描同速的特点，该机型还支援3000mm长度幅面扫描。



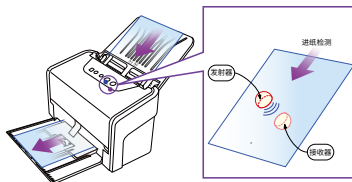
5组编程按键LED数字显示

LED数字显示屏配合按键操控，用户可自由选择1至5组扫描模式。



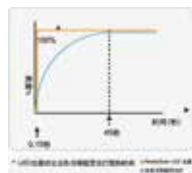
支持超声波重张检测功能

装备有一组超声波传感器，它可以检测多页重张进纸并及时提示用户。



LED光源，无需预热

- 无需暖机立刻进入扫描状态
- 光源温和稳定确保影像品质
- 低功耗扫描设计节能又环保
- 有效提升光源组件使用寿命

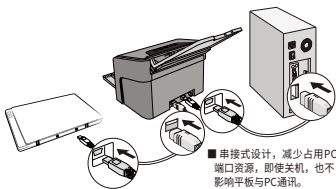


技术参数

扫描类型	A4自动馈纸双面扫描仪
图像传感器	正面: CCD 背面: CCD
分辨率	600dpi (H) × 1200dpi (V)
色彩深度	Input 48-bit / Output 24-bit
扫描光源	LED
图像输出	彩色24bit、灰阶8bit、黑白1bit 多数数据流: 彩色&灰阶&黑白自由组合
纸张尺寸	最小: 70mm(W) × 80mm(L) (2.8" × 3.2") 最大: 225mm(W) × 3000mm(L) (8.9" × 118")
扫描范围	最小: 25.4mm(W) × 25.4mm(L) (1" × 1") 最大: 216mm(W) × 3000mm(L) (8.5" × 118")
扫描速度 ^{*1}	单面: 65ppm(A4, 彩色/灰阶/黑白, 200dpi) 双面: 130ipm(A4, 彩色/灰阶/黑白, 200dpi)
日处理量 ^{*2}	15000页/天
MTBF	平均无故障工作时间 ≥ 30000小时
检测功能	超声波重张检测 (Sensor × 1)
纸张规格	30.08~120.32 g/m ² (8~32 lb) 厚可达1.3mm
送纸器容量	100页纸 (A4/Letter, 70g/m ²) 硬卡片 (1.3mm)
图像压缩格式	LZW(彩色/灰阶), G3/G4(黑白), JPEG(彩色/灰阶), JPEG2000
输出文件格式	PDF, BMP, PNG, JPG, OFD, JPG2000, TIFF, 多页PDF, 多页TIFF等
驱动接口	标准 TWAIN, SANE
接口类型	USB2.0
操作系统	Windows 7 / Win 8 / Win 10 / Win 11 国产银河麒麟、中标麒麟、统信桌面、中科方德桌面操作系统
操作环境	温度+5°C ~ +40°C 湿度10% ~ 85%RH
外形尺寸 ^{*3}	320mm (W) × 180mm (D) × 200mm (H)
产品净重 ^{*3}	4.2kg
软件 ^{*4}	Microtek ScanWizard DI 扫描仪驱动及图像处理软件 ScanWizard Control Panel 应用中心 Microtek DocWizard 文档书籍采集及管理工具软件 Adobe Acrobat Reader PDF 文档阅读软件

可外接MICROTEK多种平板扫描仪

G665可外接中晶不同尺寸的平板扫描仪，不受扫描尺寸和扫描材质限制。



■ 串联式设计，减少占用PC端口资源，即使关机，也不影响平板与PC通讯。

获得“中国节能认证”



上海中晶科技有限公司

地址: 上海市徐汇区桂平路 680 号 35 号楼
电话: 021-64856614
网址: <http://www.microtek.com.cn>

在线服务QQ号: 8008203273
服务电话: 4008203273、021-64856614-325
服务邮箱: support@microtek.com.cn

^{*1} 扫描速度视您选择的驱动程序、操作系统和电脑配置而定，速度可能有所不同。
^{*2} 扫描大约20,000张纸后请清洁扫描仪内部。为确保正常的扫描，请经常清洁扫描仪部件（清洁时间可能会因扫描仪文件的不同而异）。
^{*3} 尺寸和净重为近似值。
^{*4} 如果软件未在随机光盘，请至官网服务与支持\下载中心进行下载。