

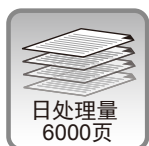
G635

A4自动馈纸式扫描仪



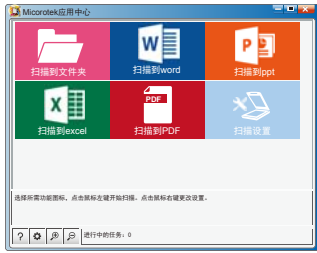
直通道设计，走纸顺畅

- 支持超声波重张检测
- 进纸器可容纳100页A4纸
- 搭配办公易用的MICROTEK应用中心
数据加工前端处理软件DocWizard
- 获得“中国节能认证”

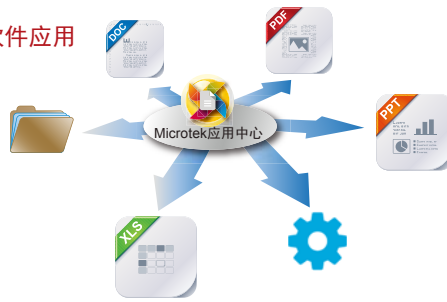


Microtek应用中心

软件界面



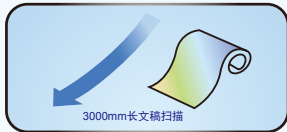
软件应用



- ScanWizard Control Panel应用中心是中晶科技开发的一款整合应用软件。界面直观明了，操作简单便捷，即使扫描仪新手，也可以轻松上手。
- 该软件将日常办公应用模块化，只需一步操作，即可将您的资料扫描到指定的文件夹；也可以直接扫描并识别到Word、Excel、PDF、PPT等office办公软件中，进行后续编辑及应用。
- 简单的操作，让繁杂的日常办公扫描管理工作变得轻松有趣。

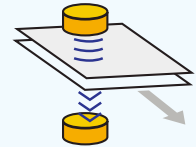
长纸扫描功能

G635拥有支援3000mm长度幅面扫描功能，对于长纸扫描需求的用户事半功倍。

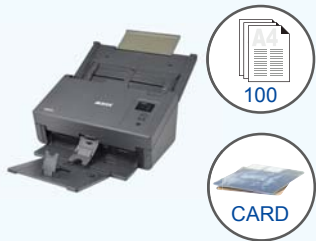


支持超声波重张检测功能

G635装备有一组超声波传感器，它可以准确的检测多页重张进纸，即使扫描文件的厚度不一也同样可行。检测到重张进纸后，超声波传感器会立即中止扫描工作来减少重叠进纸的出现，减少了漏扫给用户带来的诸多不便。



重张检测



可容纳100页A4纸或两张硬卡

一次性可放置100页A4标准纸的进纸器，犹如一个“吃纸巨兽”，能批量处理不同厚度、不同尺寸、不同材质的文档及硬卡（身份证、银行卡或小于1.25毫米厚度的浮雕卡）。



可与MICROTEK多款平板扫描仪共用电脑使用

USB数据线并接式布局，可根据扫描需求，选择使用自动进纸批量扫描方式或者平台单张扫描方式。

产品规格

| | |
|-------------------|---|
| 扫描类型 | A4自动馈纸彩色双面扫描仪 |
| 图像传感器 | 正面：CIS 背面：CIS |
| 分辨率 | 600dpi (H) × 1200dpi (V) |
| 色彩深度 | Input 48-bit / Output 24-bit |
| 扫描光源 | LED |
| 图像输出 | 彩色24bit、灰阶8bit、黑白1bit 多数据流：彩色&灰阶&黑白自由组合 |
| 纸张尺寸 | 最小：70mm(W) × 80mm(L) (2.8" × 3.2") 最大：242mm(W) × 3000mm(L) (9.5" × 118") |
| 扫描范围 | 最小：25.4mm(W) × 25.4mm(L) (1" × 1") 最大：216mm(W) × 3000mm(L) (8.5" × 118") |
| 日处理量 ² | 6000页/天 |
| 检测功能 | 超声波重张检测 (1*sensor) |
| 纸张规格 | 27~431 g/m ² (7~110 lb) 硬卡片 1.25mm |

| | |
|------------------------|--|
| 送纸器容量 | 100页纸 (A4/Letter, 70g/m ²) |
| 图像压缩格式 | LZW(彩色/灰阶), G3/G4(黑白)、JPEG (彩色/灰阶), JPEG2000 |
| 输出文件格式 | PDF, BMP, JPG, JPG2000, TIFF, 多页PDF, 多页TIFF等 |
| 驱动接口 | 标准 TWAIN / WIA |
| 接口类型 | USB2.0 |
| 操作系统 | Windows XP / Win 7 / Win 8 / Win 10 / Win 11 |
| 操作环境 | 温度+10℃ ~ +35℃ 湿度10% ~ 85%RH |
| 尺寸(W×D×H) ³ | 最大：316 × 680 × 239 mm (12.4 × 26.8 × 9.4 in.) 最小：316 × 191 × 168 mm (12.4 × 7.5 × 6.6 in.) |
| 产品净重 ³ | 4.28 kg |
| 软件 ⁴ | Microtek ScanWizard DI 扫描仪驱动及图像处理软件 ScanWizard Control Panel 应用中心 Microtek DocWizard 图像采集及管理工具软件 Adobe Acrobat Reader PDF文档阅读软件 |

¹ 扫描速度视您选择的驱动程序、操作系统和电脑配置而定，速度可能有所不同。

² 扫描大约20,000张纸后请清洁扫描仪内部。为确保正常的扫描，请经常清洁扫描仪部件（清洁时间可能会因扫描仪文件的不同而异）。

³ 尺寸和净重为近似值。

⁴ 如果软件未在随机光盘，请至官网服务与支持\下载中心进行下载。

上海中晶科技有限公司

地址：上海市徐汇区桂平路 680 号 35 号楼

电话：021-64856614

网址：<http://www.microtek.com.cn>

在线服务QQ号：8008203273

服务电话：4008203273、021-64856614-325

服务邮箱：support@microtek.com.cn

MICROTEK
中晶