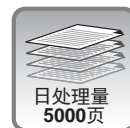
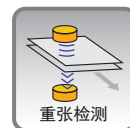
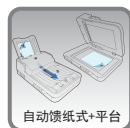
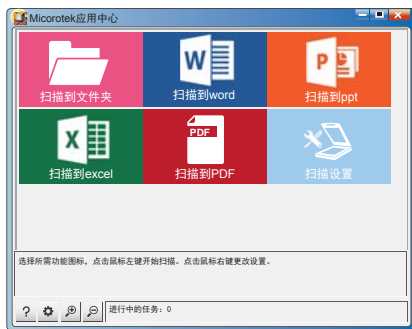


D575S

高速 多功能文档扫描仪



软件界面



软件应用



- ScanWizard Control Panel应用中心是中晶科技开发的一款整合应用软件。界面直观明了，操作简单便捷，即使扫描仪新手，也可以轻松上手。
- 该软件将日常办公应用模块化，只需一步操作，即可将您的资料扫描到指定的文件夹；也可以直接扫描并识别到Word、Excel、PDF、PPT等office办公软件中，进行后续编辑及应用。
- 简单的操作，让繁杂的日常办公扫描管理工作变得轻松有趣。

满足行业应用需求，尽显影像品质

集自动馈纸与平台方式扫描

D575S以人性化设计为理念，采用了自动馈纸+平板的双平台扫描方式，上部采用自动馈纸式设计，不但可以批量扫描普通A4文档，且自动馈纸机构设计强化了分纸能力和薄纸的通过率，可连续扫描并一张张有序且快速吞吐，下部采用平台扫描方式，可用于其它书籍、杂志、证件、硬卡等实物扫描应用。



支持超声波重张检测功能

配备一组超声波传感器，用于侦测走纸通道进纸状况，避免重叠进纸状况发生。并且针对此项功能设计的驱动程序软件，能提供客户对于不同厚度的纸张设定适当灵敏度，以提高侦测准确性。



5组编程按键LED数字显示

用户通过软件操控界面自定义扫描参数与按键操作之间实现关联，再配合LED数字显示屏用户可自由选择当前定义的1至5组扫描模式，做到“一键式”扫描操作，提高您的工作效率。

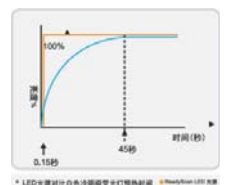


获得“中国节能认证”



LED光源，无需预热，寿命长

- 无需暖机立刻进入扫描状态
- 光源温和稳定确保影像品质
- 低功耗扫描设计节能又环保
- 有效提升光源组件使用寿命



技术参数

扫描类型	A4自动馈纸+平板扫描仪
图像传感器	正面(或平台扫描): CCD 背面: CCD
分辨率	ADF: 600dpi (H) × 1200dpi (V) 平板: 1200dpi (H) × 2400dpi (V)
色彩深度	Input 48-bit / Output 24-bit
扫描光源	LED
图像输出	彩色24bit、灰阶8bit、黑白1bit 多数据流: 彩色&灰阶&黑白自由组合
纸张尺寸	ADF: 225mm(W) × 1651mm(L) (8.9" × 65") 平板: 221mm(W) × 301mm(L) (8.7" × 11.9")
扫描范围	ADF: 最小: 25.4mm(w) × 25.4mm(L) (1" × 1") 最大: 216mm(W) × 1651mm(L) (8.5" × 65") 平板: 216mm × 297mm (8.5" × 11.7")
日处理量 ¹	5000页/天
检测功能	超声波重张检测 (Sensor × 1)
纸张规格	30.08~120.32 g/m ² (8~32 lb)
送纸器容量	75页纸 (A4/Letter, 70g/m ²)
图像压缩格式	LZW(彩色/灰阶), G3/G4(黑白), JPEG(彩色/灰阶), JPEG2000
输出文件格式	PDF, BMP, JPG, JPG2000, TIFF, 多页PDF, 多页TIFF等
驱动接口	标准 TWAIN
接口类型	USB2.0
操作系统	Windows XP/ Win 7/Win 8/Win 10
操作环境	温度+5°C ~ +40°C 湿度20% ~ 85%RH
外形尺寸 ²	510mm (W) × 349mm (D) × 156mm (H)
产品净重 ²	6.6kg
随机软件	<ul style="list-style-type: none"> • ScanWizard Control Panel 中晶应用中心 • Microtek ScanWizard DI 图像采集优化处理软件 • Microtek DocWizard 图像采集及管理工具软件 • Microtek MiCardWizard 名片扫描识别及管理软件 • Adobe Acrobat Reader PDF 文档阅读软件

¹ 扫描大约20,000张纸后请清洁扫描仪内部。为确保正常的扫描，请经常清洁扫描仪部件（清洁时间可能会因扫描仪文件的不同而异）。
² 尺寸和净重为近似值。

上海中晶科技有限公司

地址: 上海市徐汇区桂平路 680 号 35 号楼
电话: 021-64856614
传真: 021-64859686
网址: <http://www.microtek.com.cn>
在线服务QQ号: 8008203273
服务电话: 4008203273、021-64856614-325
服务邮箱: support@microtek.com.cn

